

水文水资源遥测终端机产品介绍

西安通尚电子科技有限公司

Xi'an TOMSUNG Electronic Technology Co., Ltd





1

概述

2

关键特征

3

功能及种类

4

优势

5

合作伙伴

[1]

TOMSUNG

概述

Summary

产品概述



- ... 实现水文数据的**采集、存储、显示、控制、报警及数据传输**等综合功能
- ... 工业级**32 位高性能低功耗**处理器，内置**嵌入式实时操作系统**
- ... 可**实时采集、存储及显示水质、流量、水位**等数据，具备**实时自动报警功能**
- ... 用于**地下水位监测、泉流量监测、地下水水质监测**等

符合规约：

① 国家地下水监测工程（水利部分）《*监测数据通信报文规定*》（*试行*）

[2] TOMSUNG

产品特征

Characteristic



产品特征- 接口

项目	TS8810	具体描述
串口	2 路RS232 2 路 RS485 (15KV ESD 保护)	<ul style="list-style-type: none"> ● 数据位：8 位 ● 起始位：1位 ● 停止位：1 位 ● 校验：无校验 ● 波特率：1200 ~ 115200bps ;
	4 路AI模拟量输入接口	<ul style="list-style-type: none"> ● 2路4-20mA 电流信号输入； ● 2路 0-5V 电压信号输入
应用接口	6 路干接点（开关量） 输入接口	<ul style="list-style-type: none"> ● 逻辑 0：干接点导通 ● 逻辑 1：干接点断开 ● 光耦隔离
	4 路直流电源输出接口	<ul style="list-style-type: none"> ● 2路12V/1A ● 2路5V/1A
	2路频率输入接口	<ul style="list-style-type: none"> ● 输入频率 < 1KHz ● 输入电压范围 3.0~5.0V
	1路弱电开关量输出接口	<ul style="list-style-type: none"> ● 最大切换电压：30VDC ● 最大切换电流：100mA ● 支持常开、常闭
	1路强电开关量输出接口	<ul style="list-style-type: none"> ● 最大切换电压：440VAC/330VDC ● 最大切换电流：5A ● 支持常开、常闭
	1路SDI-12接口	



产品特征-技术参数

参数名称	TS8810
供电电源	<ul style="list-style-type: none"> 交流：220v，供电范围85v ~265v； 直流：12v，供电范围6.0v ~30.0v
输出电压	直流5V，12V（外部传感器供电）
低功耗	<ul style="list-style-type: none"> 静态值守电流<2mA/12v 工作电流<50mA/12v(不含通信模块)
AD分辨率	16位/12位，支持4路
数据存储	16MB
通讯协议	MODBUS协议，TJ协议，定制协议
水位精度	1mm
液晶屏	192*64点阵式液晶显示屏（可选）
工作温度	<ul style="list-style-type: none"> -20°C ~ +70°C（带显示屏） -40°C ~ +70°C（不带显示屏）
存储温度	-40°C ~ +85°C；
湿度	湿度：< 95%(无凝结)
尺寸	216*149*44(mm)
重量	1050g

产品特征

工业级设计

- 32位通信处理器，内置嵌入式实时多任务操作系统，输入输出接口防雷设计，EMC设计

液晶显示屏

- 显示水位、水温、浊度、探头埋深、电源电压、时间、信号强度等实时数据

通信报文

- 支持自报报文、远程数据下载报文及实时数据查询报文三种格式

接口丰富

- 接口协议可根据不同传感器定制开发

通信方式

- 支持GPRS/CDMA通信方式

[3] TOMSUNG

功能&种类

Function & Type



产品功能

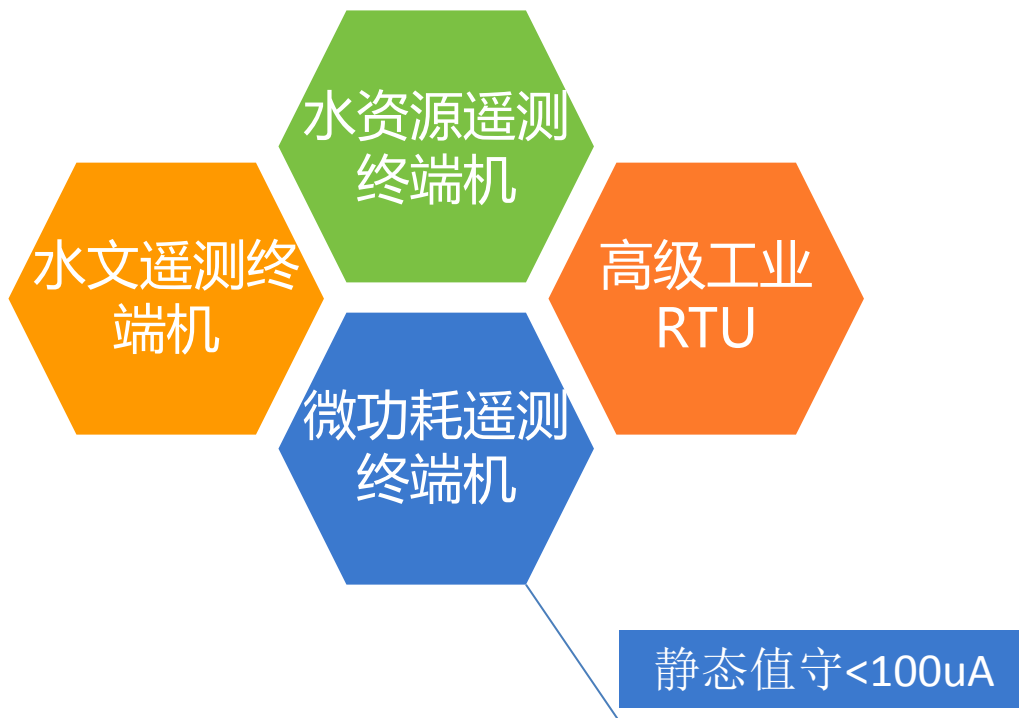
传感器	支持多种类型传感器， 传感器可级联连接 （RS-485）
定时	定时采集/上报/存储 水位、水质、流量及其它传感器数据
实时自报	达到设定水位、水质、流量等数据门限，实时自报；
实时查询	实时查询水位、水质、流量、电源电压等数据
实时时钟	时间自动校准， 无累积上报延时 ，支持GPRS校时
告警	支持 门禁、电源电压、数据超限 等告警功能
参数配置	支持 远程及本地 （键盘和USB）参数配置
看门狗	支持硬件看门狗功能， 不死机 ，保持长久在线

现场及远程
程序升级

远程、本地查
询及导出数据

图片抓拍

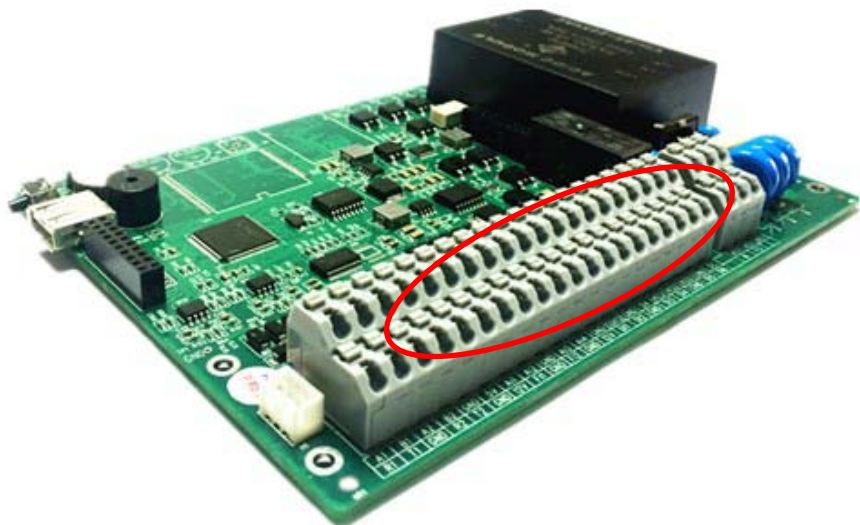
数据掉电保护



[4] TOMSUNG

产品优势
Advantages

平台统一，接口丰富



■ 统一软硬件平台

- 备件管理简单，节约投资
- 集成度、稳定性高
- 集成多家厂家传感器协议
- 维护便利，版本单一

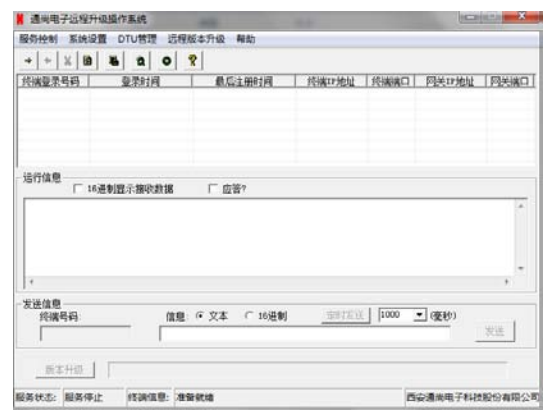
■ 丰富的对外接口

- 传感器灵活搭配,可同时接入8种不同接口类型传感器
- 易于后期站点扩容
- 易于存量市场设备更换



通尚科技，以行践言

多种灵活升级方案



程序远程升级软件界面



远程程序升级

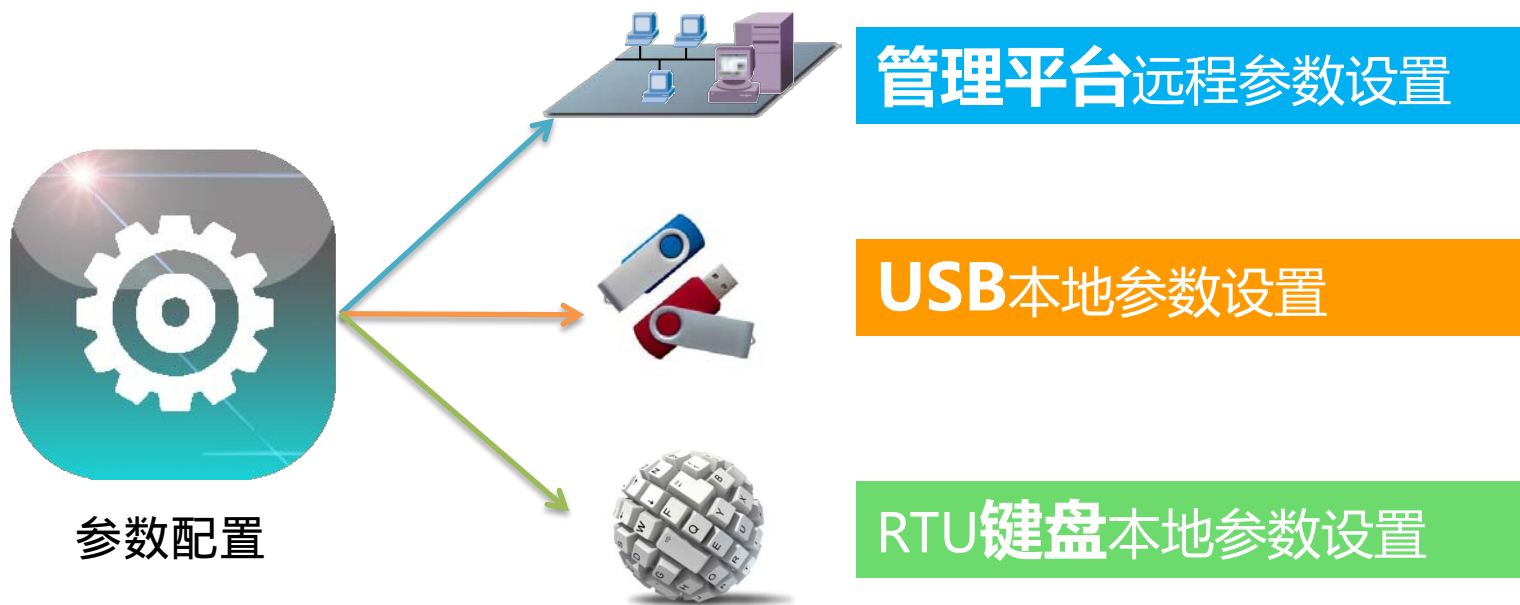
- 降低售后服务成本，无需现场维护。
- 专用程序升级软件
- 15-30分钟（500K）



USB现场程序升级

- 无需电脑，无需拆机
- 操作简单，可靠
- 程序导入、验证双重保护

多种灵活参数配置方案



USB参数配置软件

- **通用参数配置**：地址、密码、工作模式等。
- **基本参数配置**：水表、水位、雨量、流速等。
- **专属参数配置**：功耗模式、出厂设置等。
- **参数配置结果以TXT格式存入U盘。**



高稳定性、可靠性

① 嵌入式实时操作系统

实时多任务并发，响应速度快，执行效率高，易维护，易开发，系统稳定性可靠性强；

② 接口防雷保护

内置 15KV ESD 保护；

③ 设备防护

内置反相保护和过压保护；内置保险丝，短路保护，过流保护，设备不易损坏；

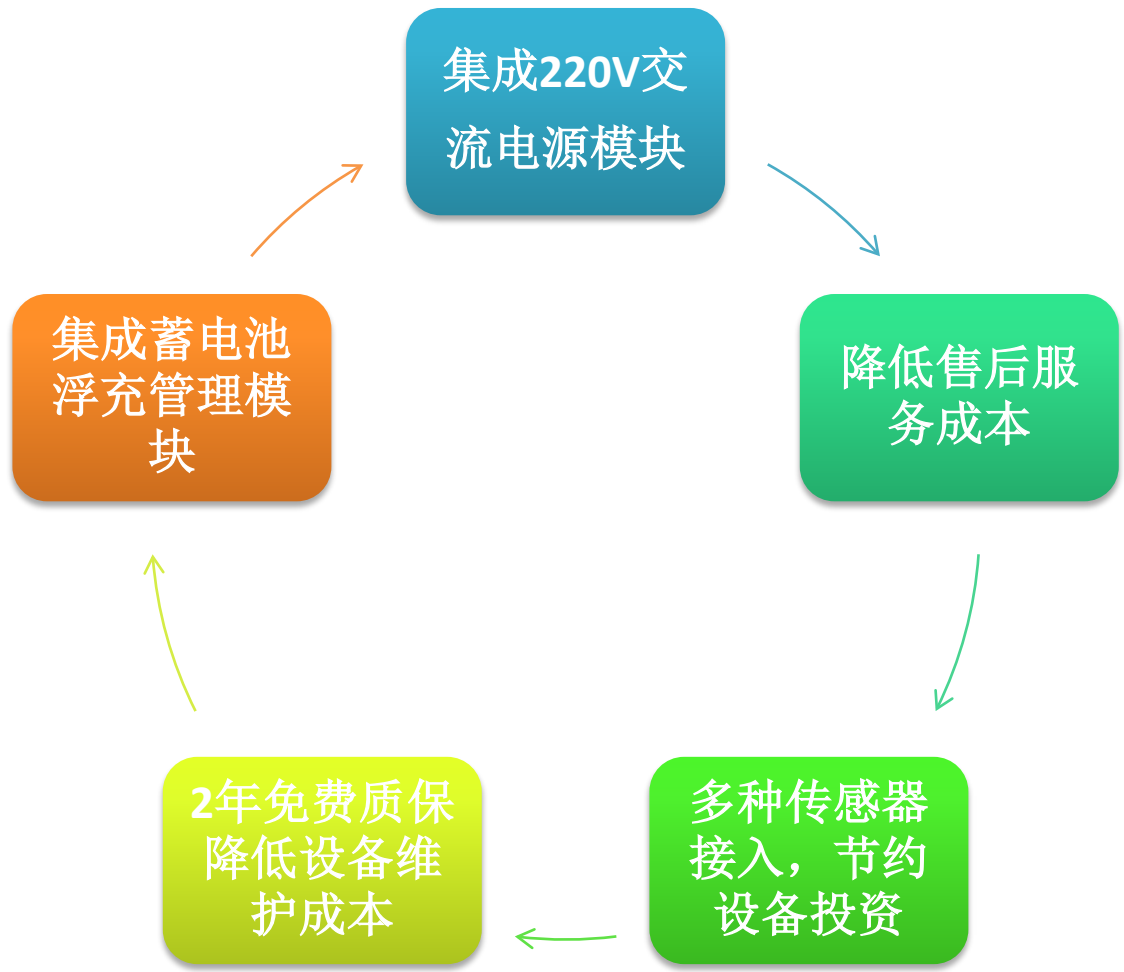
④ 宽范围电压输入

VAC: 85v-265v，VDC: 8-30v，保证设备在供电不足的情况下可靠稳定运行。

⑤ 弹簧压接端子

接线简单方便，接线更加牢固可靠；

低成本解决方案



TOMSUNG 通尚科技

1

经验丰富：

- 人均**10年**以上工作经验
- 研发骨干来自中兴、华为、知名外企

2

快速定制：

- 快速响应客户需求
- 快速定制化开发
- 不同客户进行单独的软件版本管理

3

OEM&ODM：

- 可贴牌生产
- 可单独为客户开发产品

高质量：

- 领先的RTU解决方案
- 持续创新、持续优化

4

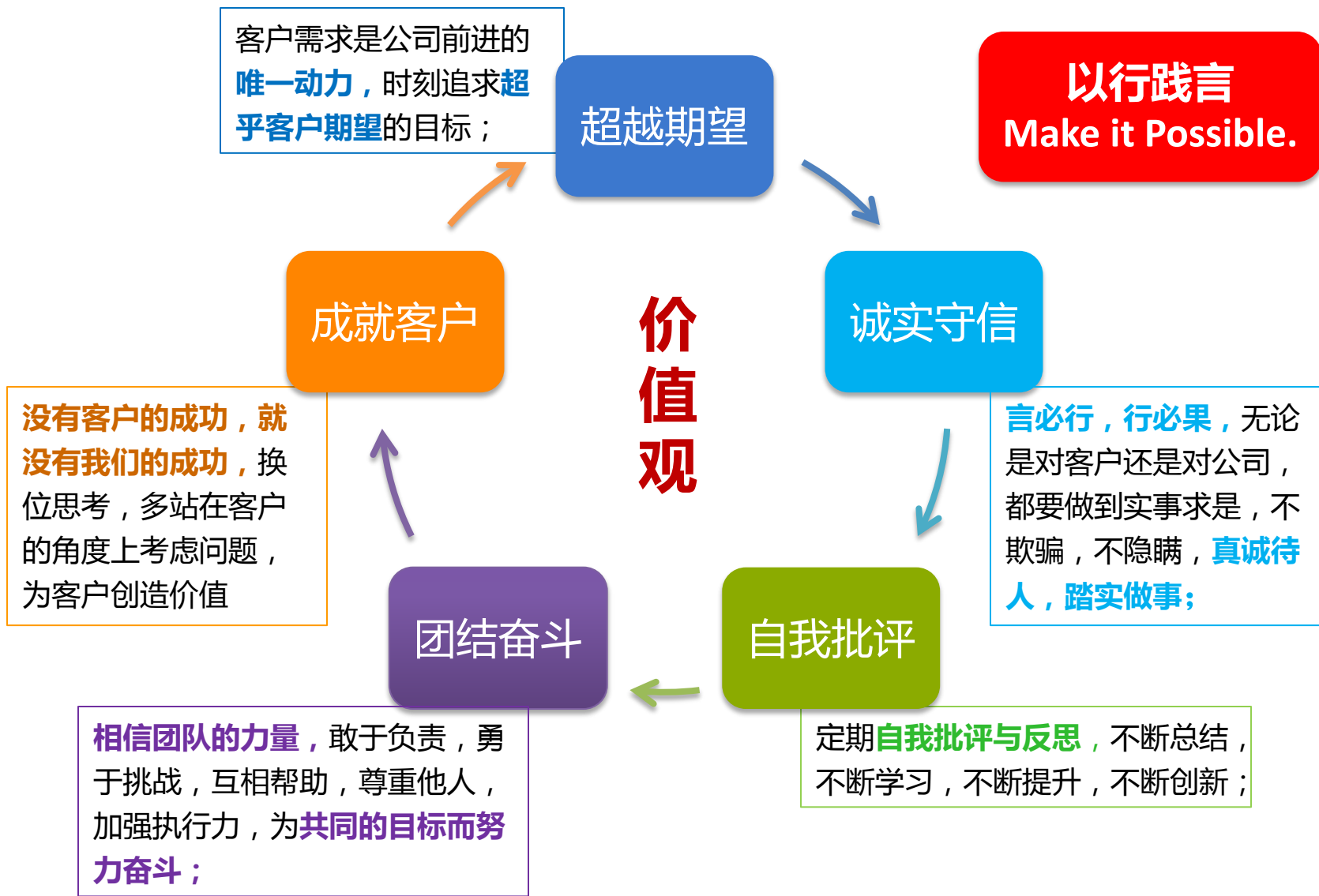
售后服务：

- 7*24小时
- 提供现场技术支持服务
- 2年免费质保

5

产品定位：低成本、高质量、高服务

公司价值观



[5] TOMSUNG

合作伙伴
Partner

合作伙伴

军工



院校



厦门大学

中国海洋大学

西安电子科技大学

水利



和
客户有约

- 坚持以客户为中心，以客户需求为导向，快速响应客户需求，并围绕客户需求不断创新，全方位提升客户体验。
- 秉承“求实、诚信及为客户创造价值”的经营理念，持续为客户提供“低成本、高质量、高服务”的产品及解决方案。



西安通尚电子科技有限公司

Xian TOMSUNG Electronic Technology Co.,Ltd

聚焦 客户需求， **全心全意** 为客户服务

公司网址：www.tomsung.cn

联系方式：18591769555，029-89545214

联系人：李智明

电子邮箱：lzm504@163.com



QQ : 330111066